

Eine möglichst gute Futterausnutzung ist die Grundvoraussetzung für eine hohe Futtereffizienz, um eine rentable Milchproduktion zu erreichen.

Selbst in Wiederkäuerrationen für Hochleistungskühe nimmt die Rohfaser einen bedeutenden Anteil ein. Sie liegt über dem Gehalt an Protein und Stärke. Leider ist die Rohfaser jedoch schlecht verdaulich und nutzbar. In Zahlen ausgedrückt, in der Ration sind beim Rohprotein mehr als 80% und bei der Stärke 90% verdaulich. Im Gegensatz dazu ist die Rohfaser in der Ration nur zwischen 40 und 65% verdaulich. Deshalb nimmt die Rohfaserverdauung eine Schlüsselposition in der Wiederkäuerration ein und entscheidet maßgeblich über Erfolg oder Misserfolg. Die Verbesserung der Rohfaserverdauung führt zu höheren Trockenmasseaufnahmen. Dieses wiederum erhöht die Energieaufnahme und folglich auch die Milchleistung.

#### Amaferm

Amaferm ist ein einzigartiges, natürliches Fermentationsprodukt des *Aspergillus oryzae*. Dieser in Europa zugelassene zotechnische Zusatzstoff stimuliert die Verdauung von NDF durch ein verbessertes Pilzwachstum im Pansen.

Amaferm ist ein natürlicher Futterzusatzstoff, der die Rohfaserverdaulichkeit erhöht. Amaferm versorgt die Pansenpilze – hierbei handelt es sich um die für die Faserverdauung bedeutendsten aus der Gruppe der Pansenmikroben – mit den Nährstoffen, welche die Faserverdauung beschleunigen.

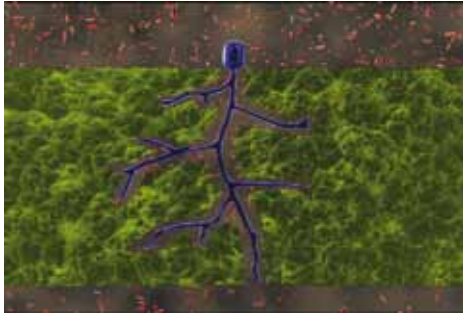
Zusätzlich unterstützt Amaferm das Wachstum der wichtigsten positiven Pansenbakterien. Amaferm stimuliert die faserverdauenden Bakterien und erhöht dadurch die Rohfaserverdauung. Ebenso werden auch die laktatnutzenden Bakterien stimuliert. Sie wirken säurereducierend im Pansen.

Das Ergebnis der optimierten Faserverdauung trägt zur besseren Futtereffizienz bei, führt zu höherer Futtermittelaufnahme und letztendlich zu mehr Milch.

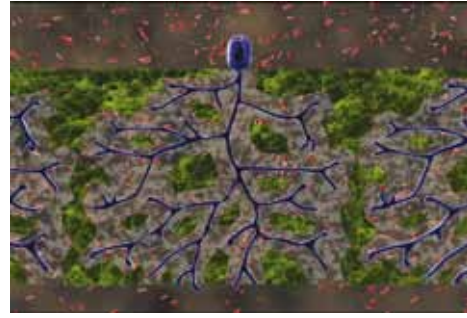
*“Amaferm - Mehr Milch aus der Rohfaser”*



### Kontrolle: Wachstum eines Pansenpilzes bei der Rohfaserverdauung



### Amaferm: Stimuliertes Wachstum eines Pansenpilzes führt zu besserer Verdauung



#### Vorteile

Amaferm verbessert die Rohfaserverdauung, hat einen positiven Einfluss auf die Trockenmasseaufnahme und damit auf die Milchleistung. Ergebnisse von 18 wissenschaftlichen Studien mit Milchkühen zu Beginn, in der Mitte und am Ende der Laktation, zeigen eine durchschnittliche Erhöhung der Trockenmasseaufnahme um 0,5kg und eine Milchleistungssteigerung von 4,8% (1,4 Liter pro Kuh) bei Einsatz von Amaferm.

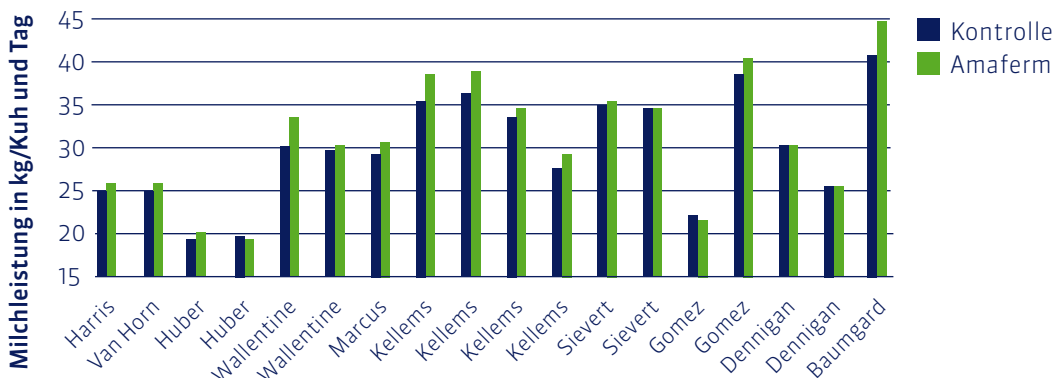
#### Nutzen

Der Wirkungsbereich von Amaferm ist breit gefächert und demzufolge ein hervorragender Zusatzstoff für viele Rationen; idealerweise für Rationen mit hohem Fasergehalten und für Rationen, bei denen der Fokus auf Erhöhung der Grundfutterleistung liegt.

Amaferm wurde zusätzlich in intensiven Milchviehrationen für Hochleistungskühe geprüft:

- Es verbessert die Rohfaserverdauung – auch in intensiven Milchviehrationen besteht der größte Anteil aus Rohfaser
- Es verbessert den pH-Wert im Pansen – ein niedriger pH-Wert ist häufig das Problem in der intensiven Milchviehration

#### Milchleistung mit Amaferm versus Kontrolle



### Durchschnittlich 4,8% mehr Milch!

#### Fütterungshinweise

- Amaferm kann in das Mineralfutter, das Mischfutter oder in Mischungen eingearbeitet werden
- Die Einsatzmenge von Amaferm beträgt 3-5g pro Tier und Tag
- Zusätzlich ist es für den landwirtschaftlichen Betrieb als TMR-Produkt erhältlich, die Einsatzmenge beträgt dann 30-50g pro Tier und Tag

### Amaferm: bessere NDF-Verdaulichkeit, erhöhte Milchproduktion

P.O. Box 5063 3008 AB Rotterdam  
 T + 31 (0)10 423 95 00 F + 31 (0)10 484 56 24  
 E info@provimi.nl I www.provimi.nl

