



Rupromin Fiber

De optimale benutting van het rantsoen wordt steeds belangrijker door hoge voerkosten. Niet alleen de kwaliteit van het rantsoen, maar ook de mineraalverzorging spelen hierbij een belangrijke rol. Rupromin Fiber is ontwikkeld voor een complete mineraalverzorging en een betere benutting van het rantsoen.



Kenmerken en voordelen

Kenmerken

- Complete mineraalverzorging microgranulaat
- Bevat Amaferm®
- Bevat natuurlijke antioxidanten uit Proviox 50 en Provimi's bestendig Selenium: SelTek
- Bevat anijsaroma

Voordelen

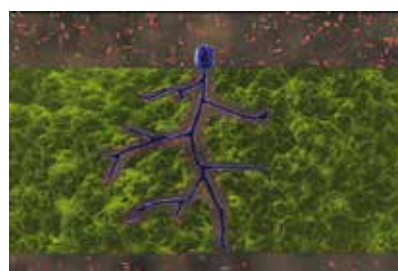
- Meer melk (4,8%) uit eigen ruwvoer
- Goede geur en smaak
- Homogene menging in voermengwagen
- Stofvrije mineralen

De werking

Rupromin Fiber stimuleert de benutting van het rantsoen door de toevoeging van Amaferm®.

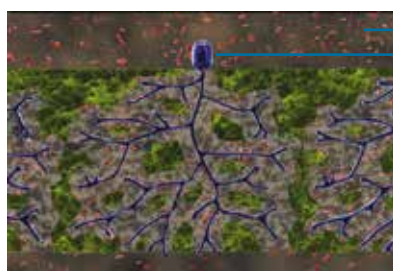
Amaferm® wordt gemaakt uit *Aspergillus oryzae*. Dit Europees goedgekeurd additief stimuleert de vertering van NDF door de schimmelgroei in de pens te verbeteren, figuur 1 (zie achterzijde). Daarnaast stimuleert Amaferm® de bacteriën in de pens. Door stimulering van de melkzuurconsumerende bacteriën stijgt de pH.

Figuur 1. Rupromin Fiber stimuleert de afbraak van celwandmateriaal



Zonder Rupromin Fiber

Bron: Calza et al. 1993; Chang et al. 1999



Met Rupromin Fiber

Bacteriën
Schimmel

Celwand



Onderzoek

Uit 18 wetenschappelijke artikelen blijkt dat Amaferm® een positief effect heeft op de melkproductie en de voerefficiëntie van koeien gedurende de hele lactatie. Gemiddeld genomen wordt een stijging van 0,5 kg droge stof opname en een stijging van 4,8% (1,4 liter) melk waargenomen. Lokale proeven laten hetzelfde beeld zien zoals blijkt uit tabel 1.

Tabel 1. Praktijkproeven met Amaferm® in de EU

Land	Aantal koeien	Melkproductie kg/d controle	Melkproductie kg/d Amaferm®	Stijging melkgift %	Stijging voerefficiëntie %
Spanje	40	26,03	28,52	8,73	n.a.
Nederland	42	37,40	38,70	3,36	n.a.
Duitsland	400	30,80	31,00	0,65	4,76
Nederland	125	31,28	31,43	0,48	3,95
VK	163	30,60	32,10	4,67	n.a.
VK	215	27,30	29,00	5,86	n.a.
VK	175	29,00	30,50	4,92	n.a.
VK	100	27,00	28,25	4,42	n.a.
Nederland	67	30,63	31,21	1,86	0,72
Nederland	65	29,64	31,57	6,12	4,43
Nederland	95	33,30	35,51	6,22	12,41
Nederland	54	32,00	32,38	1,18	3,67
Nederland	65	34,80	34,75	-0,14	-0,69
Nederland	95	32,65	33,13	1,46	1,45
				3,56	3,84

Aanbevolen dosering Rupromin Fiber: 150 gram per dier per dag